

Sage 100

MES - Suite

Der Produktionsleitstand

powered by CRS

Die Sage 100 MES - Suite bietet seit über 30 Jahren mittelständischen, produzierenden Unternehmen die Werkzeuge zur übersichtlichen Logistik, Feinplanung, Steuerung und Rückmeldung Ihrer Prozesse an.

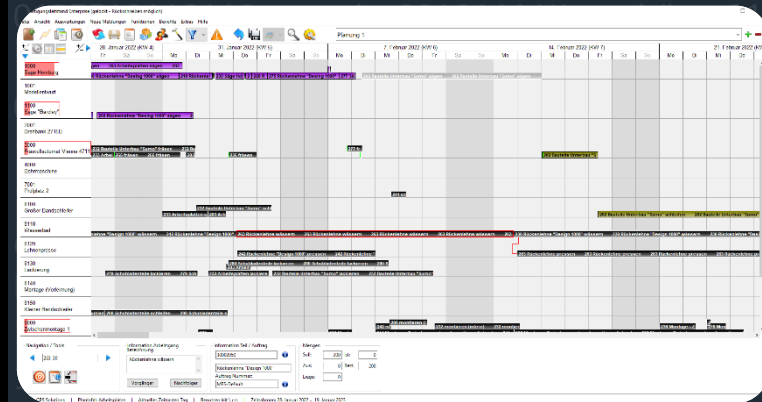
Der Leitstand versteht sich als Bindeglied zwischen Ihren Lieferterminen, den bestehenden Produktionsaufträgen und den verfügbaren Kapazitäten Ihrer Produktion.

Entlasten Sie Ihre Arbeitsvorbereitung und schaffen Sie **Freiräume für Ihre Produktionsleitung.**

Sagen Sie „Goodbye Excel“ und steuern Sie die Auslastung Ihre Produktion visualisiert über graphische Plantafeln, Drag & Drop Funktionen, halbautomatische oder vollautomatische Planung, Umplanung oder Simulation.

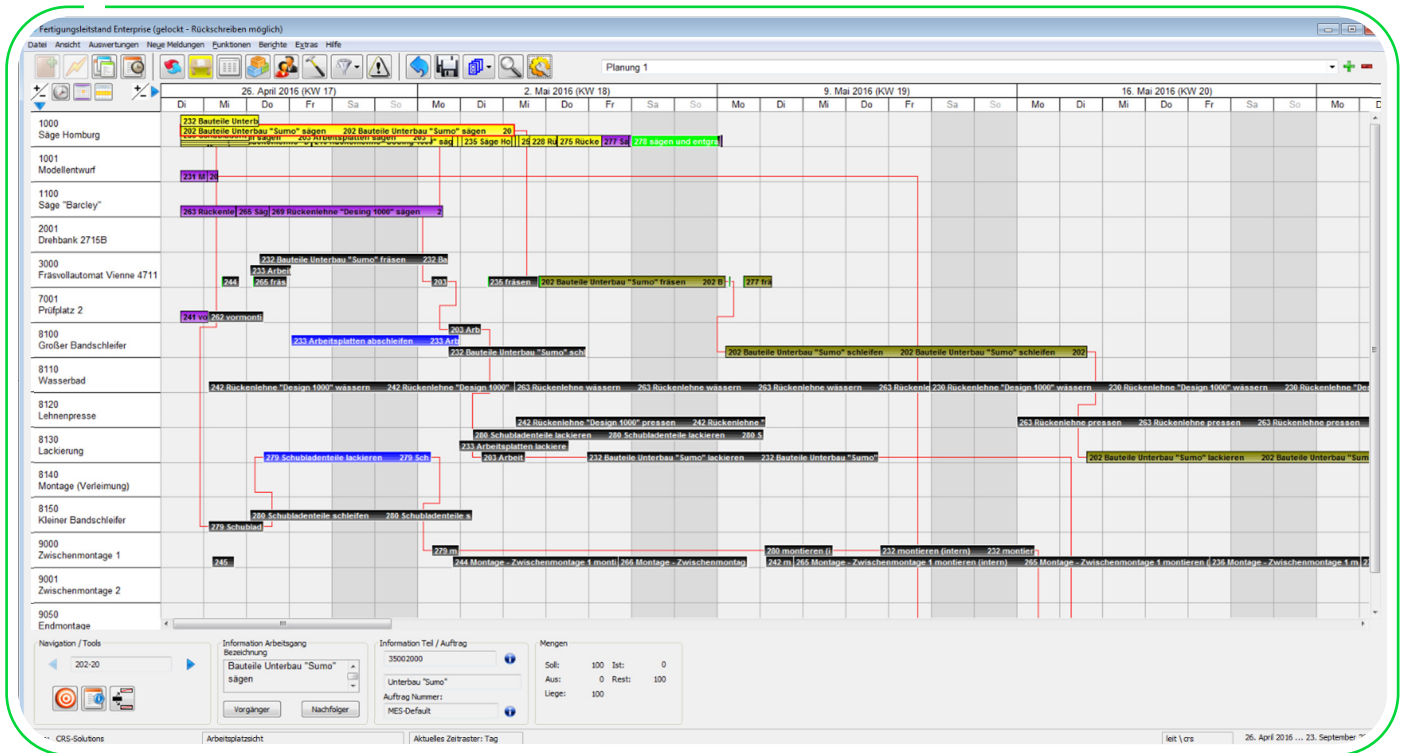
Seien Sie jederzeit **mit einem Blick aussagefähig** über die Auslastung, den Fortschritt oder die Möglichkeit, unerwartete Produktionsaufträge einzulasten.

Ein Kunde benötigt Ihre Produkte schneller, ein unerwarteter „Chefauftrag“ muss eingelastet werden oder beispielsweise Umplanungen durch Materialengpässe oder Maschinenausfall. Genau bei diesen und weiteren täglichen Herausforderungen Ihrer Produktionsleitung unterstützt der Leitstand und reduziert den Zeitbedarf zur Lösungsfindung um ein Vielfaches.



Der Fertigungsleitstand – Übersicht und Feinplanung

- Basis sind die Sage 100 Stamm,- und Bewegungsdaten, das PPS-Modul sowie erforderliche weitere Stammdaten
- Auswahl Plantafeln (Gantt-diagramme) nach Ihren Anforderungen
- **Visualisierung, Simulation** und **InfoCenter**
- Kapazitätsterminierung in Fertigungsauftragsnetzen (Zeitbedarf)
- Terminierung bezüglich Maschinen und Personalkapazität
- Terminierung in Abhängigkeit des Materialbedarfs / der Disposition
- Planung unter Berücksichtigung der erwarteten Materialeingänge
- Umplanungen inkl. sofortiger Darstellung im Konsequenzen-Fenster
- Planungen / Umplanungen vorwärts,- rückwärts terminiert
- Drag & Drop, halbautomatische oder **vollautomatische Planung**
- Splitten von Aufträgen und Arbeitsgängen
- Zusammenfassen von Aufträgen
- **Fremdvergabe** (Outsourcing) von Aufträgen und Arbeitsgängen
- Ausweichen auf technologisch gleichwertige Arbeitsplätze
- Belegungsplan von Fertigungseinheiten (Maschinenbelegung)
- Vorgabe Belegungsplan in Drucklisten oder an **BDE**
- BDE zur Übergabe der Fertigungsaufträge in die Produktion
- BDE-Übergabe je Platz vorgegeben oder in Arbeitsvorratsliste
- **PPS control360**, Fertigungs- und Kundenauftragsicht in der S 100
- u.v.m



Die Plantafeln im Überblick

- Visualisierte Gantt-Diagramme ermöglichen Ihnen prozessbezogene Sichten. Die Abbildung erfolgt dabei immer über eine frei skalierbare Zeitachse
- Abhängigkeiten zwischen den Eintragungen werden durch eine Verbindungslinie (Netzstruktur) graphisch dargestellt (Plantafel Arbeitsgänge und Aufträge)
- Wählen Sie aus den verfügbaren Plantafeln die in diesem Augenblick passende aus, um sofort die gewünschten Informationen zu erhalten. Führen Sie direkt in dieser Plantafel Ihre Planungstätigkeiten durch
- Sie erhalten immer in der gleichen Oberfläche die gewählte Sicht ausgefüllt und erweitert mit den entsprechenden Daten. Mit einem Klick direkt im Blick
- Nutzen Sie die Plantafel nicht nur im Rahmen Ihrer Produktionsplanung. Besprechen Sie Ihre aktuelle Planung und notwendige Änderungen im Team auf Basis der visualisierten Darstellung

Plantafel Arbeitsplätze (Abbildung)

- Identifizieren Sie die „Warteschlangen“ von Arbeitsgängen, welche zu einem Arbeitsplatz zur Bearbeitung anstehen
- Dabei kennzeichnet jeder Balken einen Kapazitätsbedarf, welcher durch einen Arbeitsgang hervorgerufen wird
- Die Plantafel "Arbeitsplätze" stellt also eine kapazitätsbezogene Sicht auf die Fertigungssituation her
- Mehrfache Balken, die sich an einem Arbeitsplatz überlappen (stapeln) stellen einen Kapazitätsengpass dar, der mit allen Planungsmöglichkeiten des Leitstands aufgelöst werden kann

Plantafel Aufträge

- In dieser Plantafel bilden sich Ihre Aufträge / Auftragsnetze in Ihren Arbeitsgangfolgen über die Zeit ab. Diese Abfolge wird mit dem Liefertermin abgeschlossen
- Ein Dreieck kennzeichnet den spätesten Endtermin für den Artikel
- Bei Verschiebungen mit der Konsequenz der Lieferterminüberschreitung erfolgt eine Information für den Planer

Plantafel Material

- Die Plantafel „Material“ zeigt für jeden Arbeitsgang die Deckung bzw. die Nichtdeckung aller zum Bedarfstermin erforderlichen Materialien (Eigenfertigungsteile, Kaufteile) an
- Geplante Wareneingänge aus der Sage 100 werden dabei graphisch dargestellt

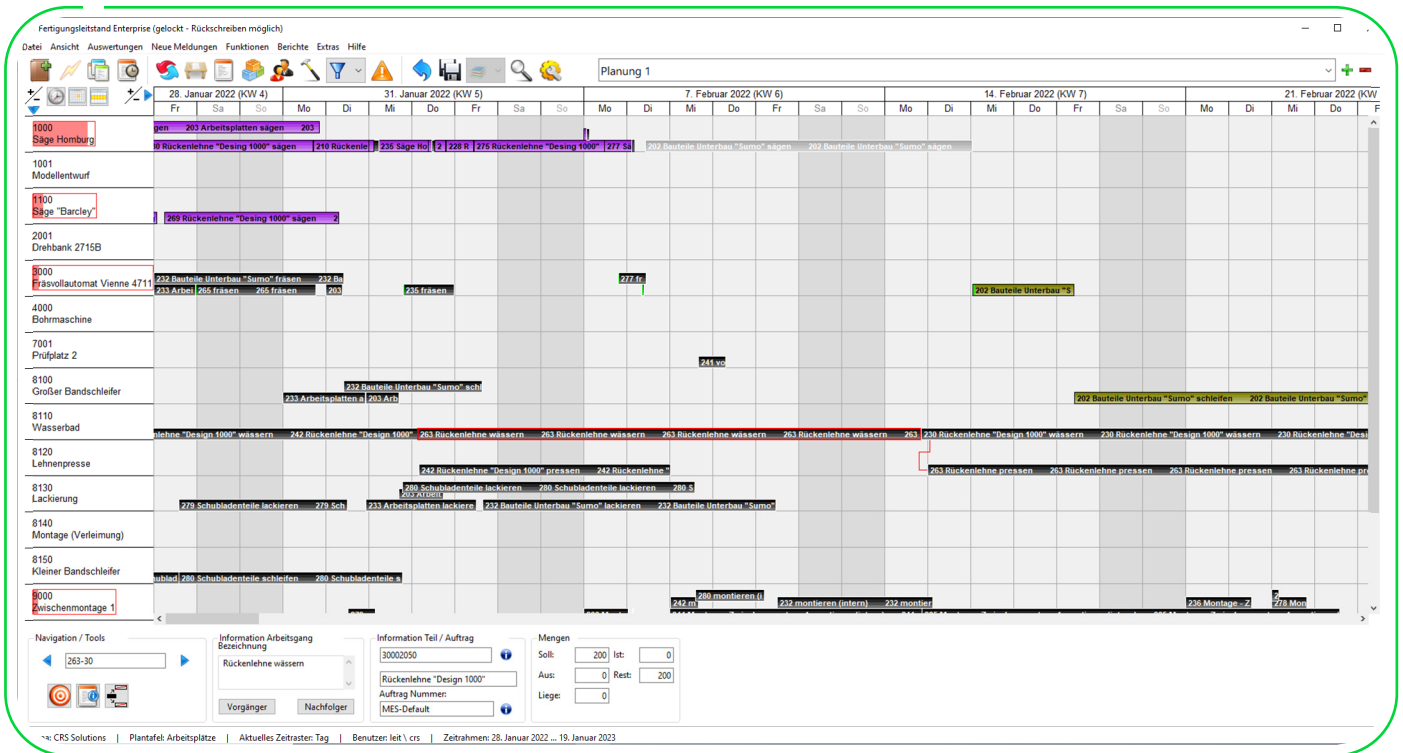
Plantafel Werkzeuge

- Die Werkzeug-Plantafel stellt den Bedarf und die Verfügbarkeit von Werkzeugen dar. Typischer Anwendungsfälle dieser Plantafel bilden der Einsatz hochwertiger Werkzeuge, oder Werkzeugen mit bedingter Laufzeit oder die Verwendung von Prüfmitteln

Plantafel Personal

- Weisen Sie Ihren Produktionsmitarbeitern den jeweiligen Arbeitsplatz/Arbeitsgang zu
- Erkennen Sie, welche Mitarbeiter verfügbar sind bzw. wo diese eingesetzt sind
- Basierend auf der Eignungsmatrix definieren Sie die Kompetenz in Bezug auf eine Tätigkeit

Individuelle Farbgestaltung, freie Skalierungen, RollOver über einen Balken mit Informationen aus der Sage und vieles mehr werden Sie begeistern



Die Oberfläche

- Ein Wechsel zwischen den Plantafel erfolgt über die Symbole oben. Maschinenausfall, Personalengpass, Materialverfügbarkeit, Mit einem Klick direkt im Blick.
- Neue Aufträge werden signalisiert und können automatisch oder manuell zur Planung hinzugefügt werden
- Auf der X – Achse wird Ihnen immer die Zeit dargestellt. Auf der Y - Achse finden Sie entsprechend der gewählten Plantafel die zugehörigen Einträge
- Beide Achsen sind frei skalierbar, auch unabhängig von einander
- Die Beschriftungen auf den Balken können individuell angepasst werden. Grundlage sind die in der Sage 100 hinterlegten Bezeichnungen.
- RollOver-Informationen können ebenso individuell gewählt werden
- Der Info-Bereich im unteren Teil zeigt kontextbezogenen Informationen an. Navigationsmöglichkeiten, Detailinformationen und Mengenangaben vervollständigen Ihre Echtzeitsicht

Ungeplante Aufträge / Chefauftträge / Prioritäten

- Ihr Vertrieb benötigt eine schnellstmögliche Lieferung für einen wichtigen Auftrag?
- Ein langjähriger Kunde fragt kurzfristig eine Erhöhung der Liefermenge an?
- Diese täglichen Herausforderungen werden häufig mit hohem zeitlichem Aufwand in Excel geplant. **Goodbye Excel, Willkommen Leitstand.** Schnell und übersichtlich sind Sie aussagefähig und können Ihre Planung anpassen
- Vergeben Sie bei Bedarf Prioritäten zur Sicherstellung Ihrer Kundenzusagen oder Liefertreue

Splitten, Fremdfertigung und alternative Arbeitsplätze

- Splitten Sie Ihre Aufträge und Arbeitsgänge oder weichen Sie auf technologisch vergleichbare Arbeitsplätze aus
- Planen Sie Fremdfertigung ein und erhalten Sie automatisch über die BDE den genauen Wareneingang und den Wareneingang in Ihre Planung

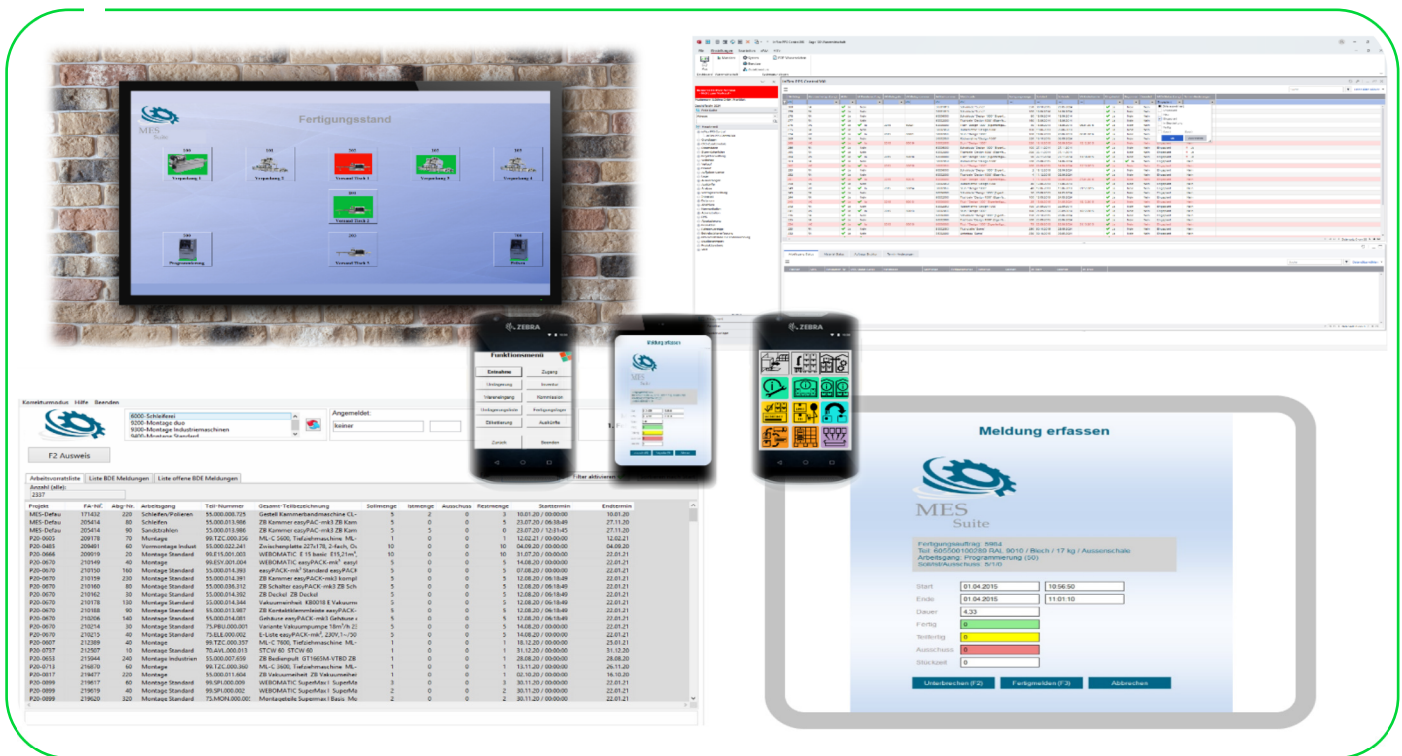
Simulation und Vergleich

- Allen Anforderungen aus Sicht Termintreue, Materialverfügbarkeit, Personal oder internen Vorgaben nachzukommen, ist häufig eine nicht vollständig lösbare Herausforderung
- Simulieren Sie verschiedene Szenarien und erhalten Sie sofort ein Konsequenzenfenster mit allen Auswirkungen in Bezug auf Ihre gesamte Planung
- Vergleichen Sie die Konsequenzen verschiedener Simulationen zur abschließenden Entscheidungsfindung

Einrütteln und Terminieren

- „Rütteln“ Sie neue Produktionsaufträge vollautomatisch auf Basis Ihrer Planungsvorgaben in Ihre Produktionsplanung ein und bewerten Sie das Ergebnis
- Wählen Sie frei markierte Arbeitsgänge aus und „rütteln“ Sie diese nach Ihren Vorgaben halbautomatisch ein
- Nutzen Sie Drag & Drop, um manuell Ihre Planung zu verändern
- Terminieren Sie auf Basis Ihrer vielleicht sogar konkurrierenden Unternehmensvorgaben wie Termintreue, Chefauftträge, Prioritäten, Materialverfügbarkeiten, ...

Und sollte doch einmal Papier erwünscht sein, so können Sie alle Listen individualisieren, in vielen Formaten exportieren oder ausdrucken



Die BDE im Überblick

Nach der Planung der notwendigen Arbeiten folgt die Erfassung des Arbeitsfortschritts in der BDE. Die Daten dazu können aus dem Fertigungsleitstand oder aus der Sage 100 stammen, d.h. für die Nutzung der BDE ist der Fertigungsleitstand nicht zwingend notwendig. Alle Meldungen werden termin- und personenbezogen in der Datenbank abgelegt. Rüst- und Stückmeldungen sind zusätzlich dazu auch auftragsbezogen, also an den konkreten Auftrag (Arbeitsgang) gebunden. Mit den Rückmeldungen über die BDE erhalten Sie somit Echtzeitdaten aus Ihrer Produktion.

Die Fertigungsaufträge übermitteln Sie digital zu den Arbeitsplätzen. Die optional zu nutzende Arbeitsvorratsliste ermöglicht dem an der BDE angemeldeten Mitarbeiter einen direkten Überblick über alle zu erledigenden Tätigkeiten. So kann exemplarisch bei Maschinenausfall oder Rüstzeitoptimierung direkt eine andere Tätigkeit angenommen und bearbeitet werden.

Teilmengen, Übergaben an Fremdfertiger, freie Informationen an einen Werker und vieles mehr runden die BDE ab.

Die BDE-Erfassungsmaske ist konfigurierbar und beschränkt ihre Darstellung auf die notwendigen Informationen und eine schnelle Datenerfassung. Das Layout der BDE - Meldemasken kann per Konfiguration individuell an die Kundenwünsche angepasst werden.

Über ein flexibles Berichtssystem können die erfassten BDE – Meldungen aus der globalen Datenbank zur Anzeige gebracht werden. Dem Anwender stehen eine Vielzahl von Vorgabe- und Filtermöglichkeiten zur Verfügung. Der Umfang der Vorgabe- und Filtermöglichkeiten sowie der Spaltenumfang der Ergebnislisten kann selbstverständlich personalisiert werden. So steht für jeden Zweck und für jede Person nur der gewünschte Berichtsumfang zur Verfügung.

Die Meldungen können beispielsweise über einen Web-Client oder einen auf einem Terminalserver installierten Windows-Client erfolgen.

BDE-Meldungen

- **Anwesenheitszeiten** : Diese Zeiten sind nicht mit einem Auftrag verknüpft und dienen zur Erfassung der Anwesenheit des Produktionspersonals

- **Rüsten** : Erfassung des konkreten Rüstaufwands zu einem Auftrag
- **Fertigen** : Erfassung der Zeiten und Mengen bei der Realisierung eines konkreten Arbeitsgangs
- **Material** : Buchen Sie geplante und ungeplante Materialien zu einem Arbeitsgang hinzu
- **Fremdfertigung** : Aus- und Eingänge vom bzw. zum Fremdfertiger
- **Hilfszeiten** : Diese Zeiten sind nicht an spezielle Aufträge gebunden. Ein Beispiel ist die Reinigung von Maschinen
- **Störungen** : Sie sind oft nur maschinenbezogen, können aber auch auf den konkreten Arbeitsgang bezogen gemeldet werden
- **Nacharbeiten** : Erfassen des Zeitaufwands beim Nacharbeiten von Teilen eines konkreten Arbeitsgangs und der Gut- bzw. Ausschuss-Mengen
- **Transporte** : Hierüber können der zeitliche Aufwand eines internen Transportvorgangs, die empfangende Stelle und anderes gemeldet werden

Das InfoCenter

Visualisiert den Zustand Ihrer Produktion aus Maschinensicht. Stillstand oder Wartung werden angezeigt. Individuelle Abbildungen oder Anforderungen können eingebracht werden. Optimal für die Produktionshalle oder Teil einer gläsernen Produktion im Besprechungszimmer oder Empfangsbereich.

Das Sage 100 PPS control360

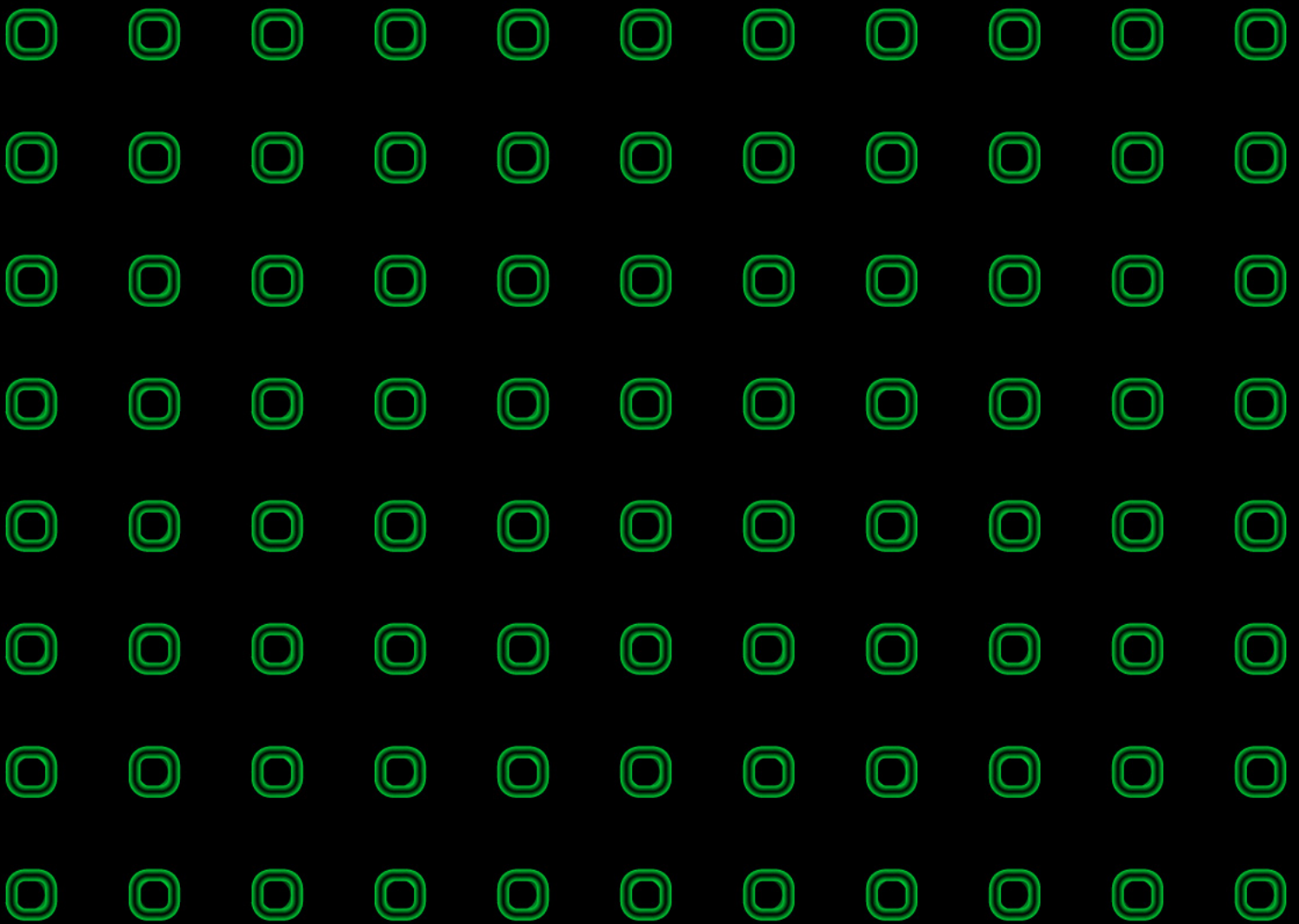
Der Rundumblick aus Ihrer Sage Produktionsplanung und den Informationen des Leitstands. In einer Auskunft finden Sie innerhalb der Sage 100 eine Fertigungsauftragsübersicht inkl. der Kundenauftragssicht, angelegte Benutzerfelder und Planungsinformationen aus dem Leitstand, vereint und mit allen Formatierungs- und Konfigurationsmöglichkeiten der Sage 100.

Eine hohe Nutzungsrentabilität und Anwenderzufriedenheit ergeben sich bereits auch ohne den Einsatz des Leitstands.

Die Sage 100 mobile MDE-Lösungen

für Lager, Logistik, Inventur, zur Etikettierung oder Umbuchungen auf Produktionslager sind ebenfalls Werkzeuge der Sage 100 MES Suite.





CRS – Datentechnik
Wilhelm - Leithe - Weg 85
44867 Bochum
+49 23 27 / 910 72 – 0
SageSoftware@CRS.digital
www.CRS.digital



Es gelten sowohl die jeweiligen Hersteller wie auch unsere Software- und
Software-nutzungsvereinbarungen sowie unsere allgemeinen
Geschäftsbedingungen. Die hier genannten Sage Produktnamen sind eingetragene
Markennamen der Sage Global Services Limited bzw. Ihrer Lizenzgeber. Mit dem
Erscheinen einer neuen Funktionsübersicht verlieren die Vorherigen Ihre Gültigkeit.
Fehler und Irrtümer vorbehalten.

Technische, formale und druckgrafische Änderungen vorbehalten.
Stand September 2024, CRS-Datentechnik GmbH & Co.KG Bochum